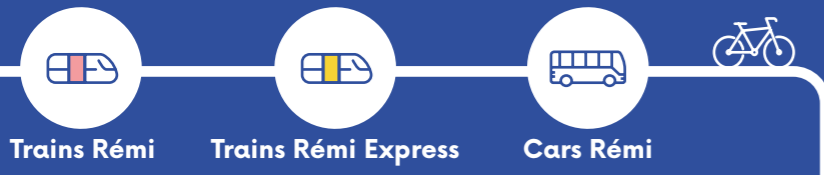


# La mobilité au cœur des priorités de la Région Centre-Val de Loire

Développement des mobilités durables, amélioration de l'accessibilité aux transports, réduction de l'empreinte carbone... la Région mène avec Rémi une politique de développement ambitieuse en repensant les déplacements sur son territoire.

## Rémi, un accès facilité pour découvrir le territoire

Rémi, pour Réseau de Mobilité Interurbaine, est un réseau de transport piloté par la Région Centre-Val de Loire, qui rassemble les transports publics non urbains, ferroviaires et routiers. Grâce à Rémi, la majorité des sites touristiques de la région sont aujourd'hui accessibles en transport en commun.



## VRAI ou FAUX?

Le transport est un des premiers postes de dépenses de la Région.  
 Vrai : la Région investit en moyenne 140M€ par an.

## Voyager à vélo, c'est possible avec Rémi !

**EMBARQUEZ VOTRE VÉLO À BORD DE TOUS LES TRAINS EN TOUTE SIMPLICITÉ (QUANTITÉ LIMITÉE)**

2 services saisonniers pour emprunter les véloroutes de la Région :

- Le train Loire à vélo sur la ligne Orléans-Nantes-Le Croisic (jusqu'à 83 vélos par train en haute saison).
- Le train Cœur de France à vélo sur la ligne Tours-Bourges-Nevers (jusqu'à 25 vélos par train en haute saison).

**Pensez à la réservation, obligatoire à 1€ sous certaines conditions.**

Plus de 70 gares équipées en abris vélos sécurisés.



**TRANSPORTEZ GRATUITEMENT VOTRE VÉLO DANS LES CARS**  
 De nombreuses lignes de car Rémi équipées de racks vélo (jusqu'à 8 vélos par car, d'avril à octobre, sous réservation).



# À la découverte des sites emblématiques de la région

avec **Rémi** Réseau de Mobilité Interurbaine



### Accessibles directement avec le train

**À moins de 15 min à pied de la gare :** Château de Chenonceau, Château de Langeais, Château de Blois et la Cité Royale de Loches.

**Entre 15 et 25 min à pied depuis la gare :** Château royal d'Amboise, Château du Clos-Lucé, Forteresse royale de Chinon et Château d'Azay-Le-Rideau.



### Accessibles en train + car

Château de Chambord, Château de Cheverny, le Domaine de Chaumont et le ZooParc de Beauval.

## LA RÉGION CENTRE-VAL DE LOIRE AUX PORTES DE PARIS

Avec le train Rémi, quelques heures à peine séparent les voyageurs au départ de Paris des grands sites régionaux. Trains au départ des gares d'Austerlitz, Montparnasse et Paris-Bercy.



### Accessibles en car + vélo

**Depuis Tours :** boucle combinant la Loire à vélo et Cœur de France à vélo (ligne C entre Blois et Saint-Aignan).

**Depuis Bourges :** découverte à vélo du Sancerre et Cosne-sur-Loire et dégustation du fameux nectar local (ligne 110).

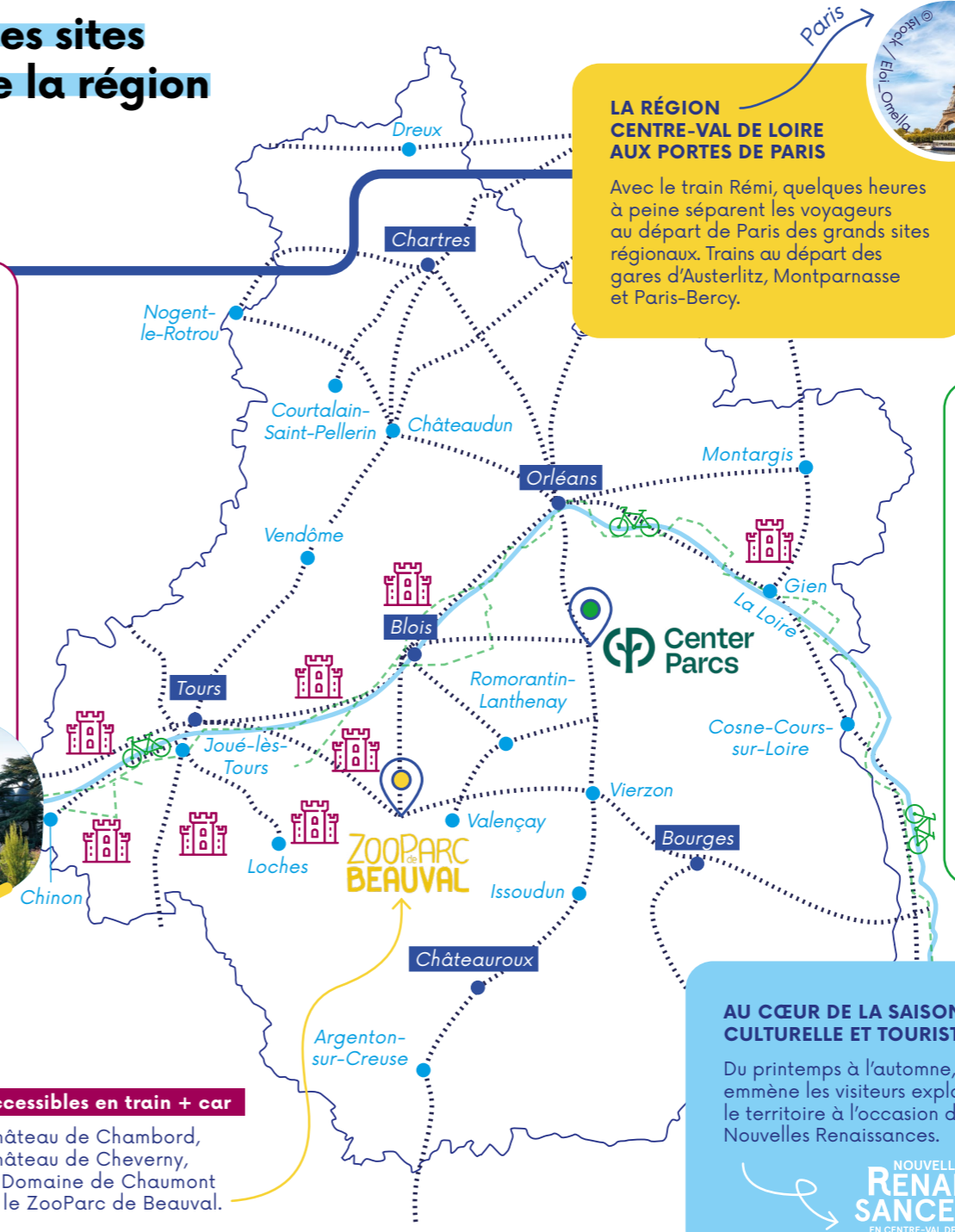
**Depuis Orléans :** visite de la faïencerie de Gien et balade à vélo vers le Pont-Canal de Briare, remarquable ouvrage hydraulique réalisé par Eiffel (ligne 3B).

**Entre Châteauroux et La Châtre :** parcours à vélo entre plaines de la campagne Berrichonne et paysages vallonnés du Boischaud Sud (ligne F).



## AU CŒUR DE LA SAISON CULTURELLE ET TOURISTIQUE

Du printemps à l'automne, Rémi emmène les visiteurs explorer le territoire à l'occasion des Nouvelles Renaissances.



- Châteaux de la Loire
- La Loire à Vélo
- Lignes Rémi

## Des offres avantageuses adaptées à chaque voyageur

### PASS RÉMI DÉCOUVERTE

Un tarif très avantageux offrant des voyages en illimité dans toute la région pendant 2 ou 3 jours.

45 €

Pass unique  
2 jours

60 €

Pass unique  
3 jours



valable jusqu'à 5 personnes  
sur les trains et cars Rémi.

### PASS RÉMI 3 EN 1



Entrée  
réduite  
au Château  
de Chambord



Train



Navette

### Le SAVIEZ-VOUS ?

Le Pass Rémi découverte existe aussi en version « Plus » avec une offre valable à destination et au départ de Paris.

À partir de 95 €, les familles ou groupes d'amis jusqu'à 5 personnes peuvent voyager en illimité durant 2 ou 3 jours.



### BON PLAN !

Avec la carte Rémi Yep's Centre-Val de Loire, les transports sont gratuits les week-ends et jours fériés pour les 15-25 ans.

### TARIF RÉMI ÉVÈNEMENTIEL

Tarifs réduits pour se rendre en train et/ou en car à de nombreux événements :  
**Printemps de Bourges, Rendez-vous de l'histoire, Festival de Loire, Terres du Son, et bien d'autres encore.**

### TARIF GROUPE

50% de réduction garantis, sans condition, pour les groupes à partir de 10 personnes.

### TARIFS ATTRACTIFS SUR DE NOMBREUX SITES PARTENAIRES

Des réductions sur les tarifs d'entrée offertes par les partenaires touristiques accessibles en train sur présentation d'un billet.

### CARTE ANNUELLE DE RÉDUCTION RÉMI LIBERTÉ

Jusqu'à 66 % de réduction garantie sur les voyages en train et car.

30 €/an

## En vacances aussi, la Région vous transporte

Le magazine « Destination Centre-Val de Loire » vous aide à préparer votre itinéraire avec plus de 150 sites accessibles en trains et cars Rémi.

Découvrir tous les services Rémi



Flasher-moi ! →

### Crédits photos

Couverture : © Yannick Pirot - RCVDL,  
© Lezbroz Teddy Verneuil  
Dernière de couverture : © Yannick Pirot - RCVDL

Conception ULTRAMEDIA

- Région Centre-Val de Loire
- RCValdeLoire
- regioncentre\_valde Loire
- RegionCentreTV
- Région Centre-Val de Loire



La Région participe au développement touristique

centre-valde Loire.fr



## Destination Centre-Val de Loire avec Rémi

Une expérience touristique attractive, durable et simplifiée, aux portes de Paris



LA RÉGION ORGANISE VOS DÉPLACEMENTS EN CENTRE-VAL DE LOIRE  
www.remi-centrevalde Loire.fr

