

BLOIS > ST AIGNAN  
from blois station to st aignan station

## OFFRE VÉLOS - CARS

SUR LE RÉSEAU RÉMI



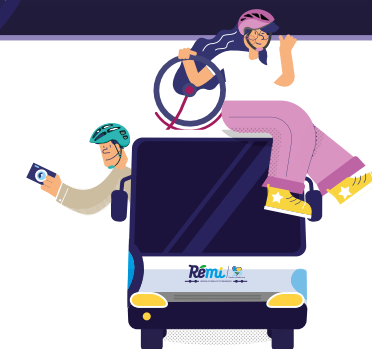
TOUTE L'ANNÉE

### BLOIS > ST AIGNAN

JOURS DE CIRCULATION		Du lundi au vendredi Monday to friday	Du lundi au vendredi Monday to friday	Du lundi au vendredi Monday to friday
BLOIS	SNCF - Gare routière	06:36	11:28	
BLOIS	Jean Jaurès - Halle aux grains	06:43	11:33	
LE CONTROIS-EN-SOLOGNE	Contres - Rue PH Mauger	07:10	12:05	19:13
SELLES S/CHER	SNCF		12:36	
COUDES	Bourg	07:18		19:21
NOYERS SUR CHER	Bourg			19:36

### ST AIGNAN > BLOIS

JOURS DE CIRCULATION		Du lundi au vendredi Monday to friday	Du lundi au vendredi Monday to friday	Du lundi au vendredi Monday to friday	Lundi, mardi et jeudi Monday, tuesday and thursday	Mercredi et vendredi Wednesday and friday
NOYERS SUR CHER	Bourg	07:39			12:38	12:55
COUDES	Bourg	07:53		17:53	12:52	13:10
SELLES S/CHER	SNCF - Gare routière		13:36			
LE CONTROIS-EN-SOLOGNE	Contres - Rue PH Mauger	08:03	14:07	18:03	13:02	13:22
BLOIS	Jean Jaurès - Halle aux grains	08:45	14:42	18:43	13:42	14:02
BLOIS	SNCF - Gare routière	08:50	14:47	18:48	13:47	14:07



Plus d'informations  
et réservations pour  
les vélos auprès de Rémi  
la veille avant 17 h au :

0 806 70 33 33 Service gratuit  
+ prix appel

**À savoir :**

la réservation se  
fait le vendredi  
avant 17 h pour tout  
départ le samedi,  
dimanche et lundi.



Prise en charge jusqu'à  
8 vélos maximum.



Les tandems et vélos cargos  
sont interdits.

LA RÉGION ORGANISE VOS DÉPLACEMENTS  
EN CENTRE-VAL DE LOIRE

[www.remi-centrevalde Loire.fr](http://www.remi-centrevalde Loire.fr)