

BLOIS > ST AIGNAN
from blois station to st aignan station

OFFRE VÉLOS - CARS

SUR LE RÉSEAU RÉMI



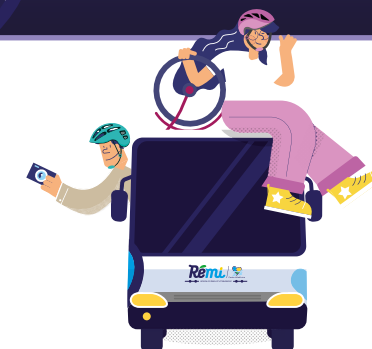
TOUTE L'ANNÉE

BLOIS > ST AIGNAN

JOURS DE CIRCULATION		Du lundi au vendredi Monday to friday	Du lundi au vendredi Monday to friday	Du lundi au vendredi Monday to friday
BLOIS	SNCF - Gare routière		06:36	15:18
BLOIS	Jean Jaurès - Halle aux grains		06:43	15:23
LE CONTROIS-EN-SOLOGNE	Contres - Rue PH Mauger		07:10	15:55
SELLES S/CHER	SNCF			19:13
COUDES	Bourg		07:18	19:21
NOYERS SUR CHER	Bourg			19:36

ST AIGNAN > BLOIS

JOURS DE CIRCULATION		Du lundi au vendredi Monday to friday	Du lundi au vendredi Monday to friday
NOYERS SUR CHER	Bourg		07:39
COUDES	Bourg		17:58
SELLES S/CHER	SNCF - Gare routière		
LE CONTROIS-EN-SOLOGNE	Contres - Rue PH Mauger		08:03
BLOIS	Jean Jaurès - Halle aux grains		08:45
BLOIS	SNCF - Gare routière		18:53



Plus d'informations
et réservations pour
les vélos auprès de Rémi
la veille avant 17 h au :

0 806 70 33 33 Service gratuit
+ prix appel

À savoir :

la réservation se
fait le vendredi
avant 17 h pour tout
départ le samedi,
dimanche et lundi.



Prise en charge jusqu'à
8 vélos maximum.



Les tandems et vélos cargos
sont interdits.

LA RÉGION ORGANISE VOS DÉPLACEMENTS
EN CENTRE-VAL DE LOIRE

www.remi-centrevalde Loire.fr

Rémi | Centre-Val de Loire
RÉSEAU DE MOBILITÉ INTERURBAINE